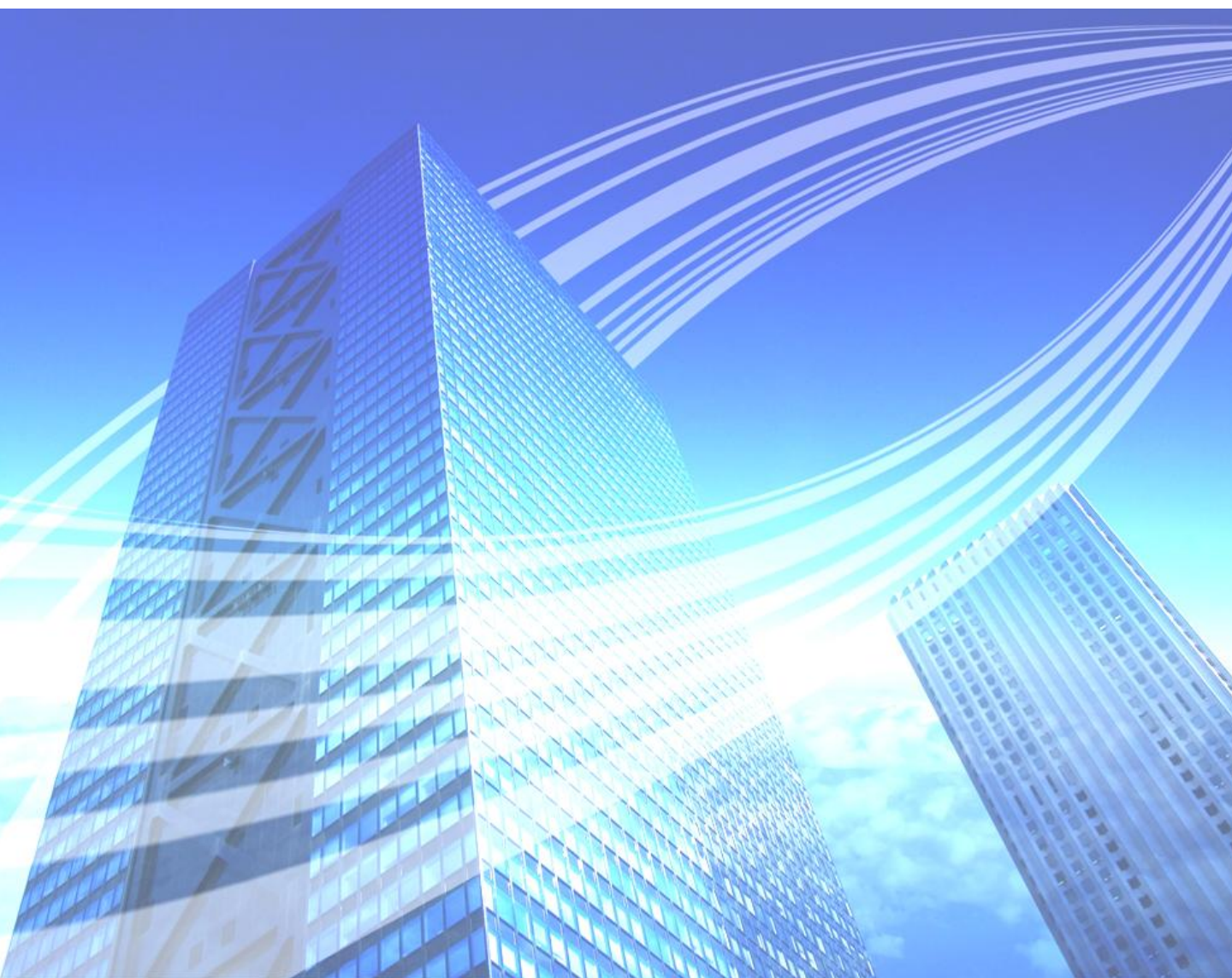


# 平成24年度 インキュベーション・マネジャー（IM）養成研修

受講者募集のご案内



主催：財団法人日本立地センター（JILC）

協力：社団法人日本ビジネス・インキュベーション協会（JBIA）

全国イノベーション推進機関ネットワーク（イノベーションネット）

## IM 養成研修

IMを目指す方のための約5ヶ月間にわたる内容豊富な研修です

\*IM: インキュベーション・マネジャー、BI: ビジネス・インキュベーション

## 対象者

- ① インキュベーション・マネジャーの専門知識と実践力の習得を目指す方。
  - ② 研修期間中に主催者が計画するOJTの実施が可能な方。(OJTの内容参照)
  - ③ 研修のスクーリング及びOJTの全課程に参加可能な方。
  - ④ メールアドレスを個別に所有し、Word、Excel等での基本的なパソコン操作ができる方。
- 以上の条件をすべて満たす方。

## 募集人数

- ・定員30名程度（本年度の開催は1回のみです）
- ※応募者数が定員に達した時点で募集を打ち切らせていただきます。

## スケジュール

- ・全研修期間は約5ヶ月です。開始時に3日間と終了時に2日間東京でスクーリングを行います。

募集期間	前期スクーリング	OJT 期間 (4ヶ月)	後期スクーリング
4月 4日(水)～5月23日(水)	6月27日(水)～6月29日(金)		11月29日(木)～11月30日(金)

## 会場

- ・前期・後期スクーリング共 東京  
財団法人日本立地センター 会議室(予定)  
(\*裏表紙の地図をご覧ください)

## 受講費

- ・150,000円(消費税を含みます) 振り込み手数料は申込者にてご負担下さい。  
別途、スクーリングおよびインキュベータ実習への旅費および滞在費等が必要です。  
(\*移動手段や宿泊場所は各自でご手配下さい。)

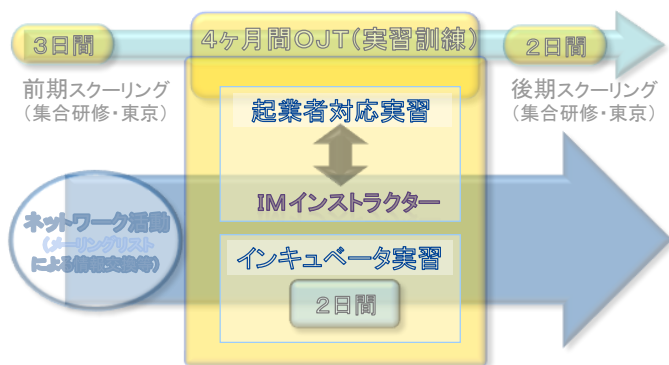
## 受講決定

- ・募集締切後、電話により受講条件などを確認し、受講の可否を通知します。
- ・お申し込み後1週間以内に連絡のない場合は、事務局までお問い合わせ下さい。

## 修了

- ・研修の全課程を終え、考査に合格した受講者には修了証書を授与します。  
(\*修了証書を取得した方は、JBIA-IM認定にすぐに申請することができます。)

## IM養成研修の構成図



## IMインストラクターとは:

IM養成研修修了者で、JBIA認定 Senior-IM を保有する経験豊富な方々です。OJTの実施にあたり、各受講者にIMインストラクターが割り当てられ、期間中、受講者が行なう起業家対応実習に対して指導、アドバイス等を行ないます。

## OJTの内容

- ・前／後期スクーリングの間の約4ヶ月間に下記の2つの実習を行ないます。
- ・実習には「IMコース※1」と「BIコース※2」があり、内容が多少異なります。
- ・各受講者は現在の属性や将来の職務内容を勘案し、前期スクーリング中にコースの選択をしていただきます。

※1 IMコース概要:IMを目指す方のコースで、起業者対応手法やBIのマネジメント手法を習得します

※2 BIコース概要:BIを企画する行政職等の方のコースで、地域の産業政策で産業を戦略的に計画する手法を習得します

### 起業者対応実習

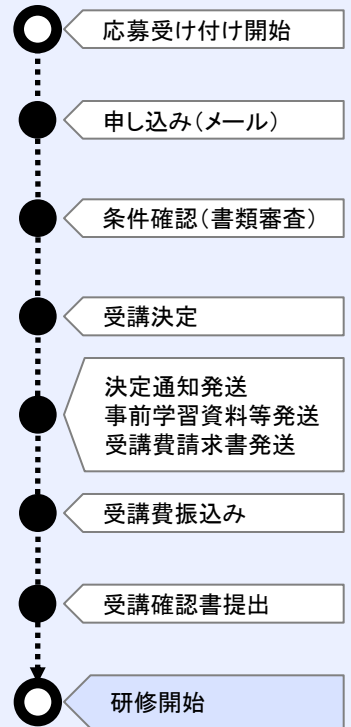
- 起業者の本質を理解するため、実際に起業者に接し、事業を起こす原点を体験します。
- 対応状況について毎月末、計4回、レポートをインストラクターに提出します。
  - ※起業者とは、事業を起こし、自立する過程にある者を指します。
  - ※お申し込みまでに対応する起業者を2名、各自で探し、決める必要があります。

### インキュベータ実習

- 先進的なインキュベータにて2日間の実習を行ないます。
- インキュベータは約10ヶ所(全国各地)から1ヶ所選択していただきます。

※実習予定地は全国各地の先進BIを選定おります。  
※日程は7月下旬～9月上旬の予定ですが、受入BIごとに日程が決まっています。

各研修の応募から研修開始までの流れ



## 応募方法

### \* 申込書について

incubation@jilc.or.jpへメール送信

- ・IM養成研修へのご応募は、すべてメールで受け付けます。
- ・申込書は、財団法人日本立地センター(JILC)ウェブサイト(<http://www.jilc.or.jp>)からダウンロードし、記入要領に従って入力の上、メールアドレスincubation@jilc.or.jpへ送信してください。

### \* 受講費・参加費の取り扱いについて

以下の場合には受講費、参加費の払い戻しは致しませんのでご注意ください。

- ・研修開始後、申込み書類に虚偽が発見され、研修中止となった場合。
- ・研修開始後、研修の継続が不可能となった場合や研修課程の一部に未了等があった場合。

### \* ご注意

- ・ご案内の内容等が変わることがあります。最新の開催・応募条件はJILCウェブサイト(<http://www.jilc.or.jp>)よりご確認ください。
- ・IM養成研修へのご応募に際しては、受講条件、OJT内容と準備事項、研修・OJT期日を十分ご確認ください。

### \* その他

- ・BI基礎研修(旧 BI計画・運営研修)につきましては別途ご案内いたします。

## 会場案内図



### <最寄り駅>

JR中央線 御茶ノ水駅 徒歩4分

東京メトロ丸の内線 御茶ノ水駅 徒歩5分

東京メトロ千代田線 新御茶ノ水駅 B3出口より 徒歩4分

東京メトロ半蔵門線・都営地下鉄三田線・新宿線 神保町駅 A5出口より 徒歩8分



2011年（第29期）受講者



2011年（第29期）受講者

## お問い合わせ先

財団法人日本立地センター 新事業支援部 IM養成研修担当

〒101-0062 東京都千代田区神田駿河台1-8-11 東京YWCA会館8F

TEL:03-3518-8964 FAX:03-3518-8970

E-mail: [incubation@jilc.or.jp](mailto:incubation@jilc.or.jp)

URL: <http://www.jilc.or.jp>



※研修受講者の募集にあたり皆様から知り得た個人情報、当該研修以外の目的には使用いたしません。